

Bridge Sting LED
Design Mario Barbaglia, Marco Colombo

Bridge

206

Emissione e applicazioni

Sistema di illuminazione a cavi paralleli con alimentazione a tensione di rete. Installazione in locali di piccole e grandi dimensioni. Illuminazione d'accento.

Materiali

Corpo in alluminio e staffe in acciaio.

Finiture e colori

Corpo grigio, staffe cromate.

Montaggio

A soffitto.

Distribution and applications

Lighting system on parallel cables with line voltage power supply. The system can be installed in small as well as in large spaces. Accent lighting.

Materials

Body in aluminium and small arc in steel.

Finishes and colours

Grey body, chrome arcs.

Mounting

Ceiling mounting.

Diffusion et applications

Système d'éclairage sur câbles parallèles avec alimentation de réseau. Le système a été étudié pour de petits et grands espaces. Eclairage ponctuel.

Matériaux

Corps en aluminium et arceaux en acier.

Finition et couleurs

Corps gris, arceaux chromés.

Montage

Au plafond.

Ausstrahlung und Anwendungen

Beleuchtungssystem auf Parallelkabeln mit Netzspannung. Geeignet für kleinere und größere Räumlichkeiten. Akzentbeleuchtung.

Materialien

Körper aus Aluminium und Bügel aus Stahl.

Ausführungen und Farben

Körper grau, Bügel verchromt.

Montage

Auf Decke.

Emisión y aplicaciones

Sistema de iluminación de cable paralelo para suministro de corriente. El sistema puede colocarse tanto en espacios reducidos como amplios. Iluminación destacada.

Materiales

Cuerpo en aluminio y un pequeño arco en acero.

Acabado y colores

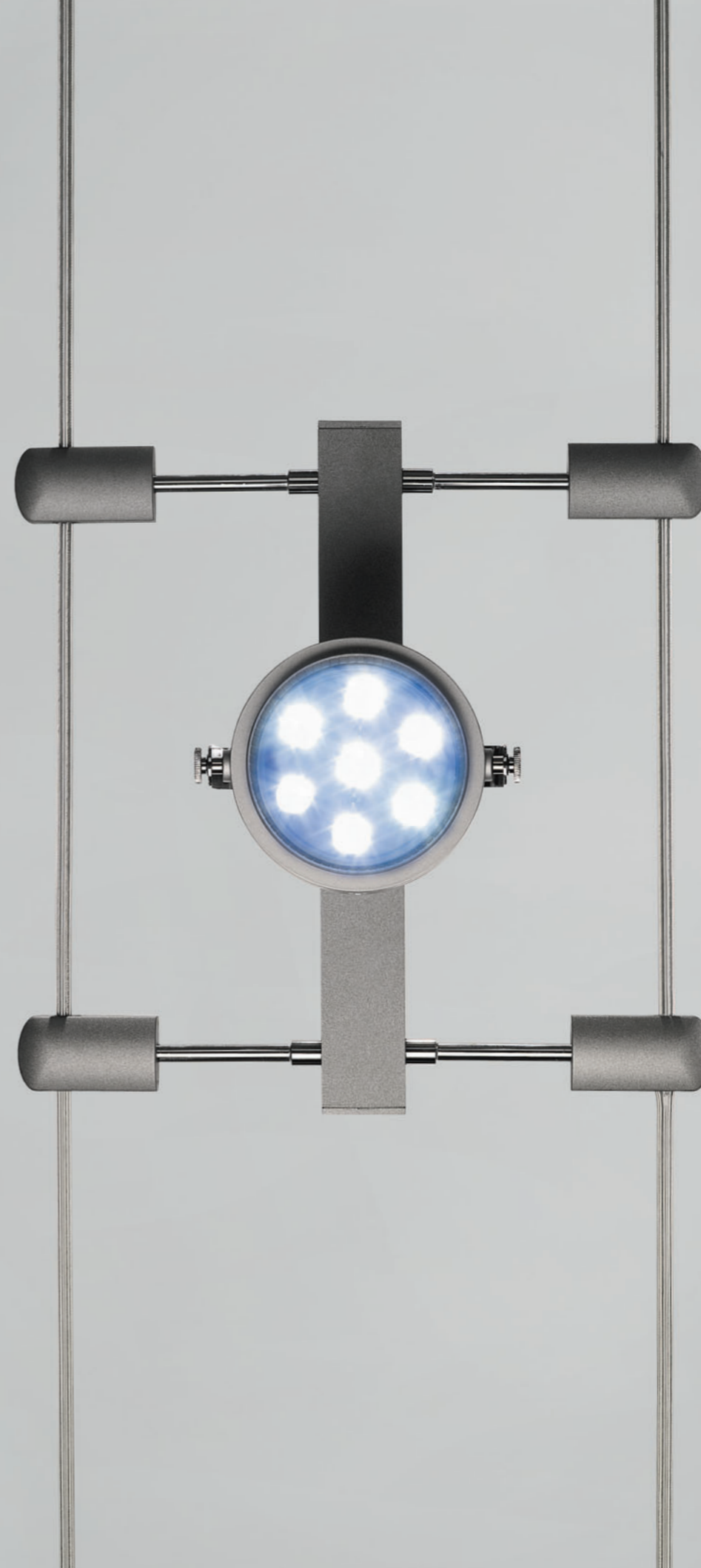
Cuerpo en gris, arco en cromo.

Instalación

Versión plafón.

Structure

● STG LDG 41
7W, U111, LED



Bridge

terra pg. 18



parete pg. 114
parete lunga pg. 116
parete corta pg. 116



soffitto pg. 144
soffitto lunga pg. 144



halo pg. 186
halo reflector pg. 186
spot pg. 190
spot tige pg. 192
fluo pg. 194
thron pg. 196
HQI pg. 200
fluo compact pg. 200
Sting Halo pg. 202-204
Sting HQI pg. 208



pg. 278